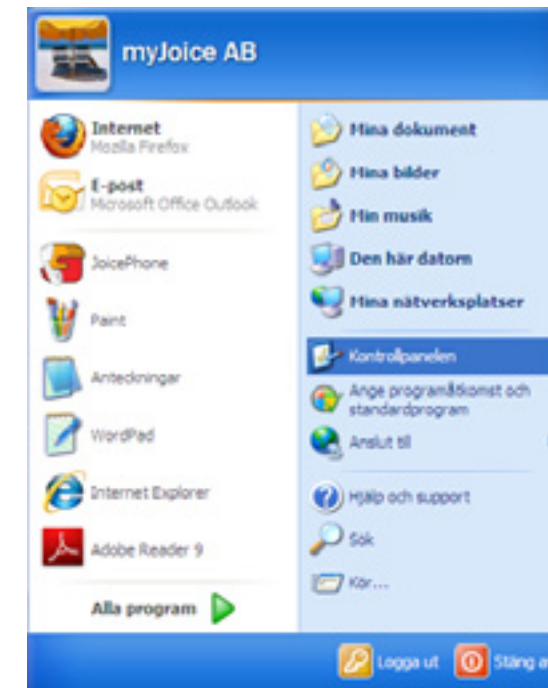


Manual för Ljudinställningar för JoicePhone

2010



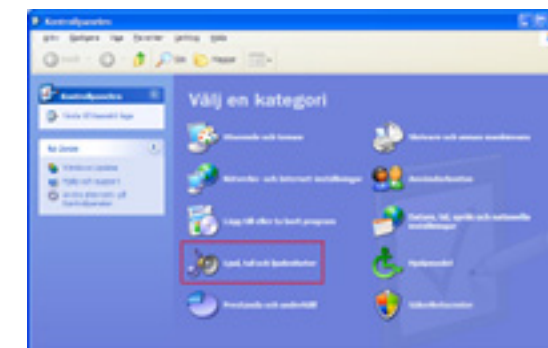
Detta är en skärmdump från PC med Windows XP.

För att JoicePhone ska fungera på bästa sätt ska följande åtgärder vidtas.

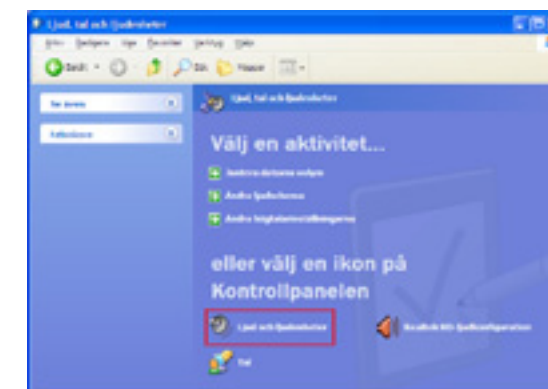
Observera att följande anvisningar kan variera beroende på ljudkort, ljudkortets drivrutiner/program och version utav Windows.

Så här kommer du till dina ljudinställningar.

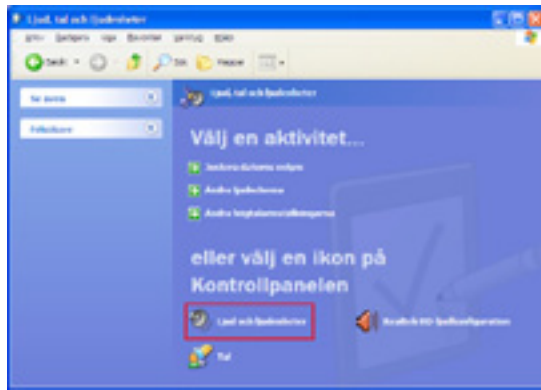
Klicka på *Start-knappen* och gå till *Kontrollpanelen* i Start-menyn.



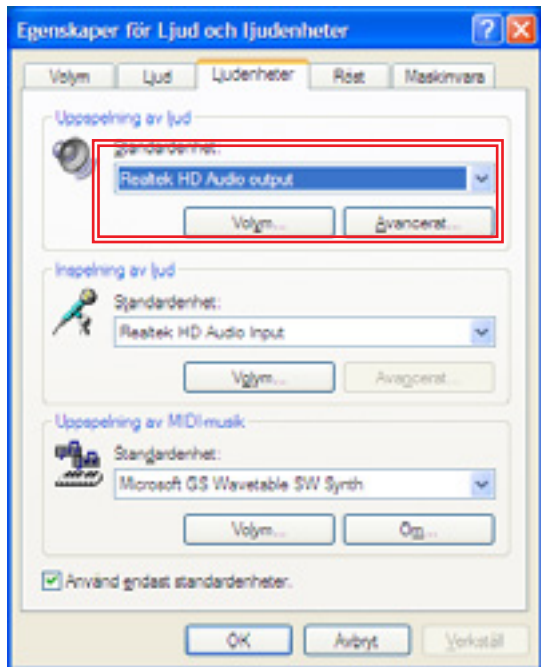
Kontrollpanelens fönster visas.



Klicka på *Ljud, tal och ljudenheter* i Kontrollpanelens fönster.



Ljud, tal och ljudenheter-fönstret öppnas.
Klicka på *Ljud och ljudenheter* i Ljud, tal och ljudenheter.

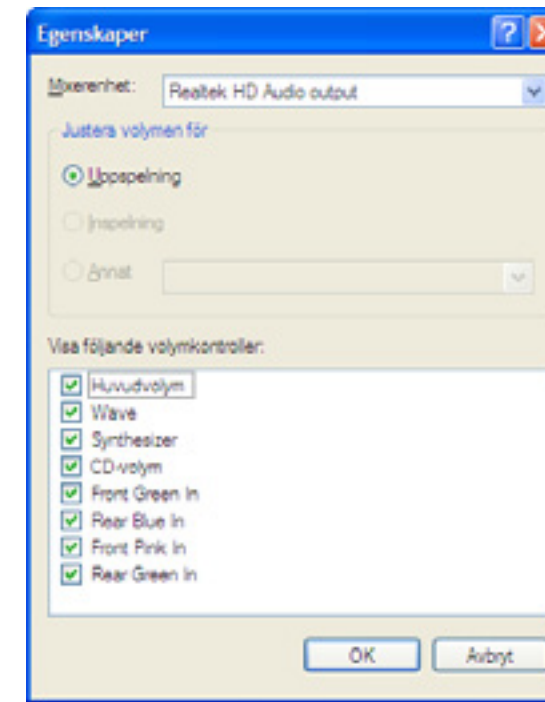


Panelen *Egenskaper ljud och ljudenheter* öppnas.

Klicka på fliken som heter *Ljudenheter*.

I menyn som finns i delen *Uppspeling av ljud* väljer du den enhet JoicePhone ska använda.

Klicka på *Volym*-knappen i delen för *Uppspeling av ljud*.

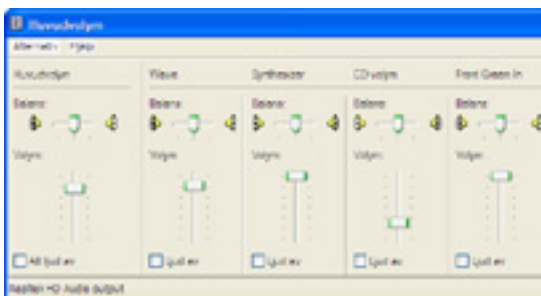


Markera alla ommarkerade rutor.

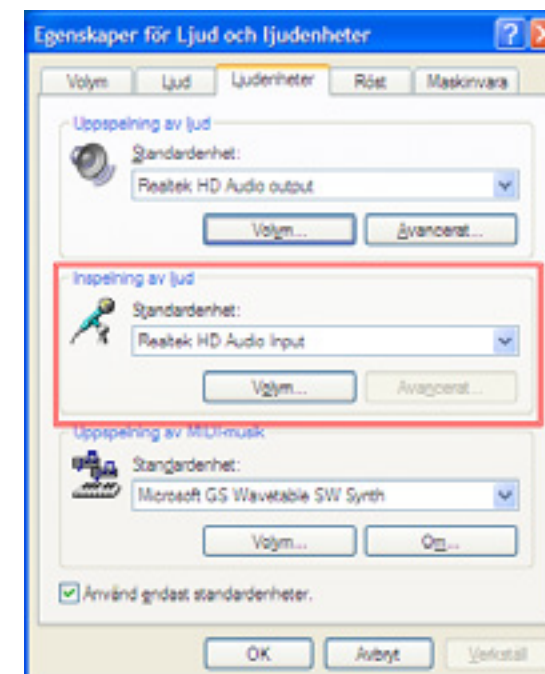
Klicka på *OK*-knappen.



Se till att *Mikrofon*-volymen för uppspelning är avstängd i *Volymkontroll*-panelen. Just i detta fall heter dessa mikrofonenheter *Front Pink in* respektive *Rear Blue in*. Alla andra volymreglage ska vara på. Öppna *Alternativ*-menyn och klicka på *Avsluta*.



Klicka på *Alternativ*-menyn.

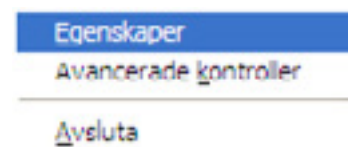


Ändra mikrofonalternativ.

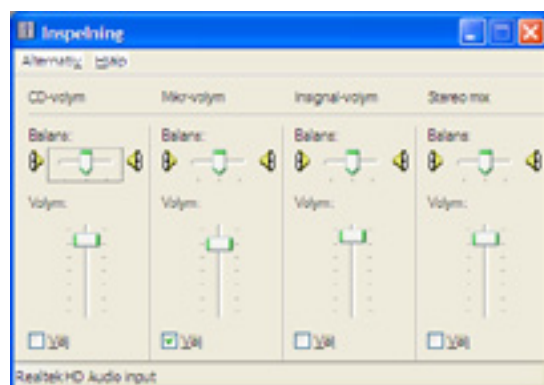
Hitta *Inspeking av ljud* i *Ljud och ljudenheter*-panelen.

I menyn som finns i *Ljudinspeking*-delen väljer du den enhet JoicePhone använder.

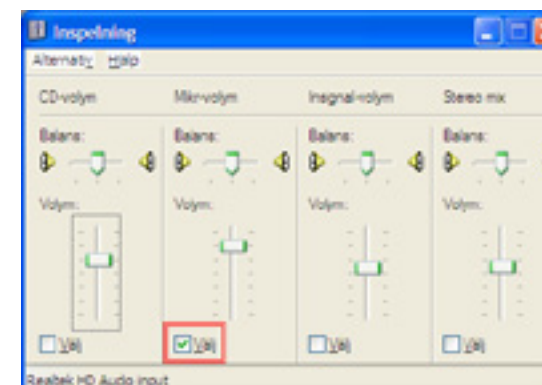
Klicka på knappen *Volym*.



Klicka på *Egenskaper*.
Egenskaper-panelen visas.

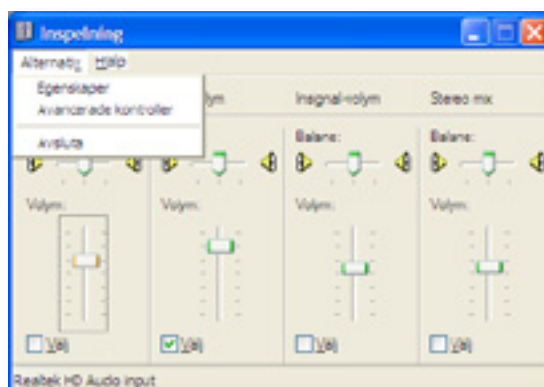


Panelen *Inspeknings* visas.

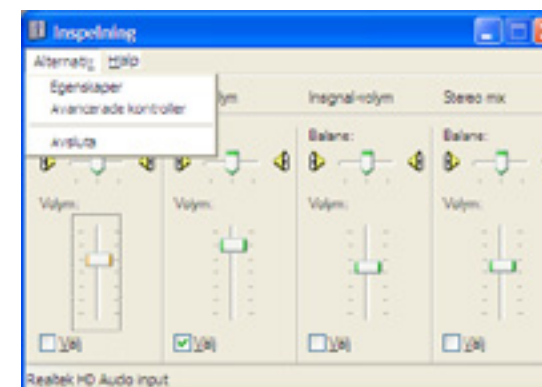


Se till att Mikrofon-volymreglagen är markerade i *Inspeknings*-panelen.

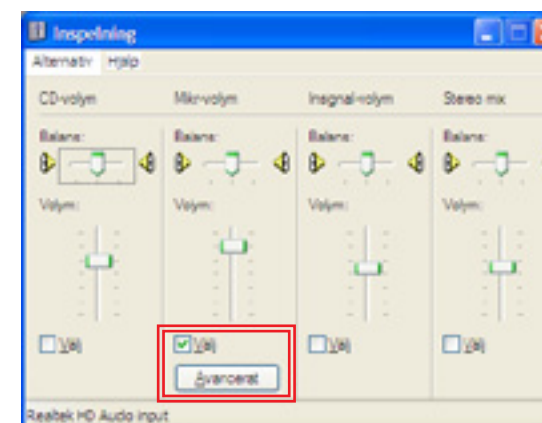
Klicka på *Alternativ*-menyn.



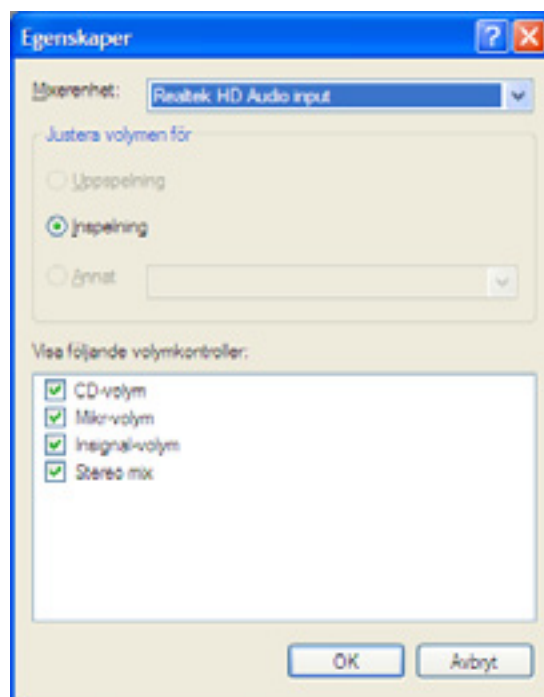
Klicka på *Egenskaper* i *Alternativ*-menyn.



Se till att *Avancerade kontroller* har markerats.



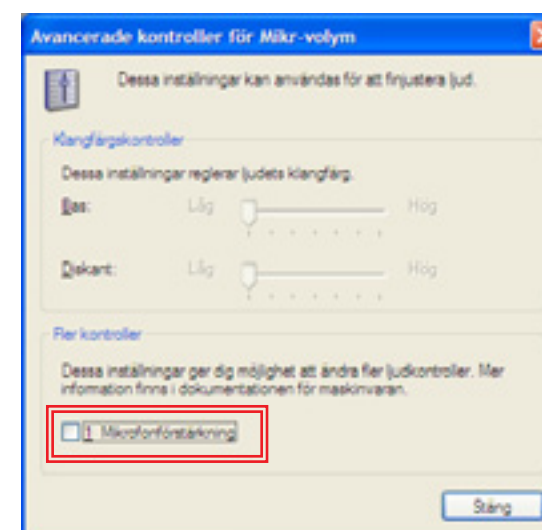
Klicka på *Avancerad*-knappen under Mikrofon-volyminställningen. Panelen *Avancerade kontroller* för mikrofon visas.



Egenskaper-panelen visas.

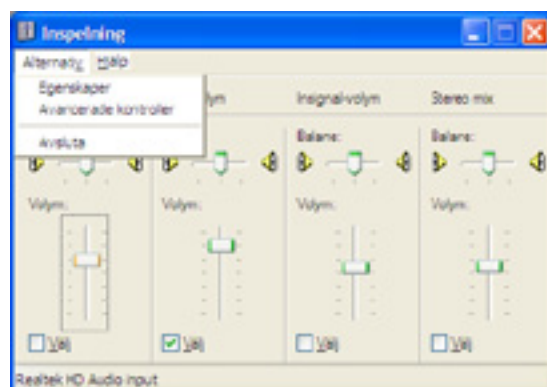
Markera alla omarkerade rutor.

Klicka på OK-knappen.



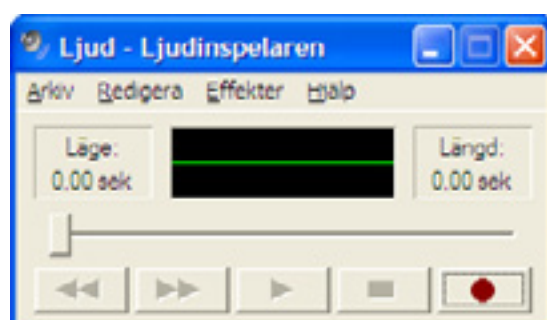
Mikrofonförstärkning måste vara avmarkerat.

Klicka på Stäng-knappen.



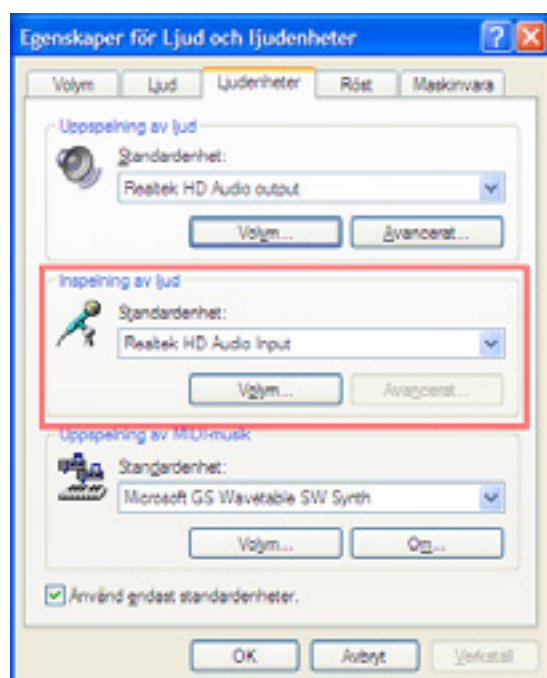
Klicka på *Alternativ*-menyknappen i panelen *Inspelning* och sedan på *Avsluta*.

Testa JoicePhone nu!



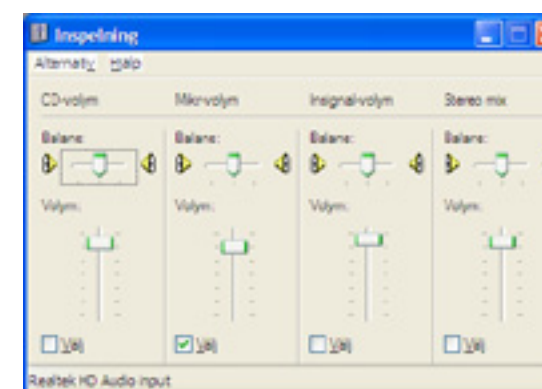
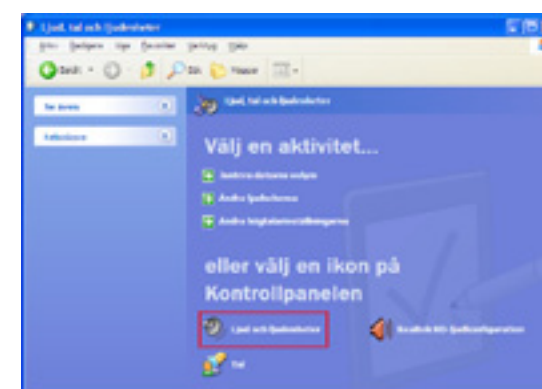
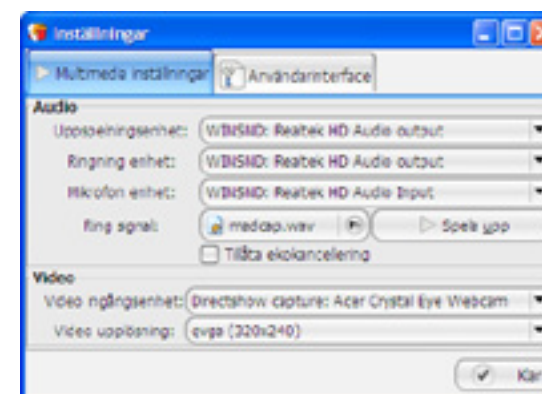
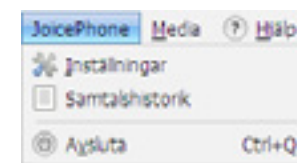
Undersök följande om du fortfarande har problem med mikrofonen:

Klicka på *Start*-knappen. Gå till *Alla Program* i Startmenyn. Gå till *Tillbehör* i Programmenyn. Gå till *Underhållning* i Tillbehörsmenyn. Klicka på *Ljudinspelaren*. Ljudinspelarpanelen visas. Prova att spela in något med mikrofonen. Klicka på den röda Inspelningsknappen, tala i mikrofonen, klicka på Stopp när du är klar. Spela upp.



Om du *inte* kan höra det du spelade in, går du till *Inspelning* i *Ljud och Ljudenheter* i Kontrollpanelen och ändrar mikrofoninställningarna tills det fungerar. Om du *kan* höra det du spelade in ska du se till att JoicePhone använder Windows standardljudenhet (följ anvisningarna nedan).

Så undersöker du JoicePhones konfiguration för användning av Windows standardenhet



Starta JoicePhone genom att klicka på ikonen bredvid klockan. Finns det ingen ikon där så dubbelklicka på skrivbordsikonen, om den inte heller finns, klicka på Start»Program»JoicePhone» JoicePhone. Därefter klickar man på menyn JoicePhone och på *Inställningar*.

Panelen *Multimedia inställningar* visas.

I *Uppspelningsenhet* väljer du den enhet som spelar upp ditt ljud, ex Realtek HD Audio output.

På *Mikrofon enhet* så väljer du den enhet som hanterar din mikrofon, ex Realtek HD Audio input.

Om du fortfarande har ljud- eller mikrofonproblem återvänder du till *Ljud och ljudenheter* i *Kontrollpanelen* och undersöker följande: Klicka på *Volym* i Uppspelning och se till att:

Allt ljud av *inte* är markerad.
Wave-ljud av *inte* är markerad.
Mikrofon av *måste* markeras.
Andra kanaler (CD-spelare, video, synthesizer, osv.) är oväsentliga.

Klicka på *Volym* i *Inspelning* och se till att:
Mikrofon är markerad.
Alla andra alternativ måste avmarkeras.

För att JoicePhone ska fungera får inga andra kanaler markeras.

Testa JoicePhone nu!

Support

support@myjoyce.com

040 - 69 30 140

myJoyce AB
Anckargripsgatan 3
211 19 Malmö
040 - 69 30 140
info@myjoyce.com
www.joicecare.se

